



S-100; Clone 4C4.9 (Concentrato)

Disponibilità/Contenuto:	<u>Articolo #</u>	<u>Volume</u>
	A00087-C.1	100 µl
	A00087-C	1 ml

Descrizione:

Specie:	Topo
Immunogeno:	Proteina S100 purificata del cervello bovino
Clone:	4C4.9
Isotype:	IgG2a, kappa
ID del gene Entrez:	6271 (Umano); 431787 (Mucca); 20193 (Mouse); 295214 (Ratto)
Loc. del cromosoma Hu:	1q21.3
Sinonimi:	Bpb; NEF; S100-A1; S100 Catena alfa; Catena S100 Beta; S100 proteina legante il calcio A1; S100 proteina legante il calcio B; Proteina legante il calcio S100 Beta Neurale
Mol. Peso dell'antigene:	10-12kDa
Formato:	200µg/ml di Ab purificato dal concentrato del bioreattore mediante proteina A/G. Preparato in 10mM PBS con 0,05% BSA e 0,05% di azide.
Specificità:	La proteina S-100 è stata trovata nei melanociti normali, nelle cellule di Langerhans, negli istiociti, nei condrociti, nei lipociti, nel muscolo scheletrico e cardiaco, nelle cellule di Schwann, nelle cellule epiteliali e mioepiteliali della mammella, nelle ghiandole salivari e sudoripare, nonché nelle cellule gliali. Anche le neoplasie derivate da queste cellule esprimono la proteina S-100, anche se in modo non uniforme. Un gran numero di tumori ben differenziati della ghiandola salivare, del tessuto adiposo e cartilagineo e tumori derivati da cellule di Schwann esprimono la proteina S-100. Quasi tutti i melanomi maligni e i casi di istiocitosi X sono positivi per la proteina S-100.
Sfondo:	S100 appartiene alla famiglia delle proteine leganti il calcio. Le proteine S100A e S100B sono due membri della famiglia S100. S100A è composto da una catena alfa e beta mentre S100B è composto da due catene beta. Nonostante il fatto che la proteina S-100 sia una sostanza ubiquitaria, la sua dimostrazione è di grande valore nell'identificazione di diverse neoplasie, in particolare melanomi e delle loro metastasi.
Reattività della specie:	Umano, Topo, Ratto, Mucca. Altri non noti.
Controllo positivo:	Cervello e melanoma.
Localizzazione cellulare:	Citoplasmica
Titolo/ Diluizione di lavoro:	Immunoistochimica (congelata e fissata in formalina): 0,5-1 µg/ml
	Citometria a flusso: 0,5-1 µg/milione di cellule
	Immunofluorescenza: 1-2 µg/ml
	Western Blotting: 0,5-1 µg/ml
	Immunoprecipitazione: 1-2 µg/500µg di lisato proteico
Stato microbiologico:	Questo prodotto non è sterile.

Conservazione: 2° C  8° C

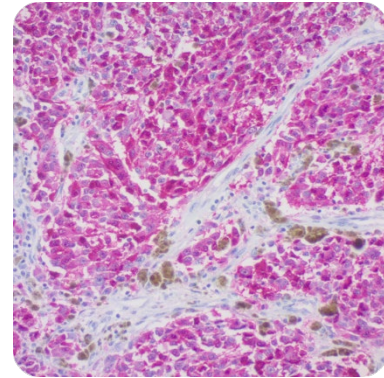
 Laboratori ScyTek, Inc.
205 Sud 600 Ovest
Logan, UT 84321
U.S.A.


Emergo Europa
Prinsessegracht 20
2514 AP L'Aia, Paesi Bassi

Usi/Limitazioni:

- Da non prendere internamente.
- Per uso diagnostico in vitro.
- Questo prodotto è destinato all'immunoistochimica qualitativa con sezioni di tessuto normali e neoplastiche fissate in formalina, incluse in paraffina, da visualizzare al microscopio ottico.
- Non utilizzare se il reagente diventa torbido.
- Non utilizzare la data di scadenza precedente.
- Non sterile.



Informazioni per l'ordine e prezzi attuali su www.scytek.com

Melanoma umano fissato in formalina e incluso in paraffina colorato con S100; Clone 4C4.9.

Procedimento:


- Pretrattamento della sezione di tessuto (altamente consigliato):** La colorazione delle sezioni di tessuto fissate in formalina e incluse in paraffina è notevolmente migliorata dal pretrattamento con Citrate Plus (catalogo ScyTek # CPL500).
- Tempo di incubazione degli anticorpi primari:** Si consiglia un periodo di incubazione di 30 minuti a temperatura ambiente. Tuttavia, a seconda delle condizioni di fissazione e del sistema di colorazione impiegato, l'incubazione ottimale dovrebbe essere determinata dall'utente.
- Visualizzazione:** Per la massima intensità di colorazione si consiglia il "UltraTek HRP Anti-Polyvalent Lab Pack" (catalogo ScyTek # UHP125, vedere le istruzioni per l'uso per le istruzioni) combinato con il "DAB Chromogen/Substrate Bulk Pack (High Contrast)" (catalogo ScyTek # ACV500, vedere le istruzioni per l'uso per le istruzioni).


Precauzioni:

- Contiene sodio azide come conservante (0,09% p/v).
- Non pipettare per bocca.
- Evitare il contatto di reagenti e campioni con la pelle e le mucose.
- Evitare la contaminazione microbica dei reagenti o potrebbe verificarsi un aumento delle macchie aspecifiche.
- Questo prodotto non contiene materiali pericolosi in un Concentrazione oggetto di comunicazione secondo U.S. 29 CFR 1910.1200, OSHA Hazardous Communication Standard e Direttiva CE 91/155/CE.

Referenze:

- Pierini A, Cinti F, Binanti D, Pisani G. Leiomiomasarcoma primario della vena giugulare in un cane. Apri il giornale veterinario. 2017; 7(1):61-4.
- Kuru M, Beytut E, Kaya S, Karakurt E, Kacar C. Fibrosarcoma vaginale in una mucca svizzera bruna. Ataturk Universitesi Vet. Bil. Derg. 2016; 11(3): pagg. 327-331.
- Altun A, Saraydin SU, Soylu S, Inan DS, Yasti C, Ozdenkaya Y, Koksall B, Duger C, Isbir C, Turan M. Effetti chemiopreventivi della malattia idatidea sul carcinoma mammario sperimentale. Giornale asiatico del Pacifico per la prevenzione del cancro. 2015; 16(4):1391-5.
- Güler B, Özyılmaz F, Tokuç B, Can N, Taştekin E. Caratteristiche istopatologiche dei tumori stromali gastrointestinali e contributo dell'espressione di DOG1 alla diagnosi. Giornale medico balcanico. Ottobre 2015; 32(4):388.
- Basaran R, Kaksi M, Gur E, Efendioglu M, Balkuv E, Sav A. Displasia fibrosa monostotica che coinvolge l'osso occipitale: un caso clinico e una revisione della letteratura. La rivista medica panafricana. 2014;19.
- Ersoy O, Sekmen U, Goksel S, Hamzaoglu H, Paksoy M. Schwannoma nel colon ascendente: una rara causa di dolore addominale. Casi clinici in medicina clinica. 12 maggio 2014;2014.

Conservazione: 2° C  8° C

 Laboratori ScyTek, Inc.
205 Sud 600 Ovest
Logan, UT 84321
U.S.A.



Emergo Europa
Prinsessegracht 20
2514 AP L'Aia, Paesi Bassi


P.O. Box 3286 - Logan, Utah 84323, U.S.A. - Tel. (800) 729-8350 - Tel. (435) 755-9848 - Fax (435) 755-0015 - www.scytek.com

7. Gündüz M, Yurtçu M, Toy H, Abasiyanik A, Demirci Ş. Valutazione immunohistochemical e morfometrica della disfunzione neuronale nell'ostruzione della giunzione pelviureterale. Giornale di urologia pediatrica. 30 giugno 2013; 9(3):359-63.

Garanzia:

Nessun prodotto o "Istruzioni per l'uso (IFU)" deve essere interpretato come una raccomandazione per l'uso in violazione di brevetti. Non rilasciamo alcuna dichiarazione, garanzia o assicurazione in merito all'accuratezza o alla completezza delle informazioni fornite sulle nostre istruzioni per l'uso o sul sito web. La nostra garanzia è limitata al prezzo effettivo pagato per il prodotto. ScyTek Laboratories, Inc. non è responsabile per eventuali danni alla proprietà, lesioni personali, tempo o sforzi o perdite economiche causate dai nostri prodotti. L'immunohistochemical è una tecnica complessa che coinvolge sia i metodi di rilevamento istologico che immunologico. L'elaborazione e la manipolazione dei tessuti prima dell'immunocolorazione possono causare risultati incoerenti. Le variazioni nella fissazione e nell'inclusione o la natura intrinseca del campione di tessuto possono causare variazioni nei risultati. L'attività endogena della perossidasi o l'attività della pseudoperossidasi negli eritrociti e nella biotina endogena possono causare colorazioni non specifiche a seconda del sistema di rilevamento utilizzato.

Conservazione: 2° C  8° C



Laboratori ScyTek, Inc.
205 Sud 600 Ovest
Logan, UT 84321
U.S.A.


Emergo Europa
Prinsessegracht 20
2514 AP L'Aia, Paesi Bassi