



# CD45, wspólny antygen leukocytów (LCA); Klony PD7/26 i 2B11 (Koncentrat)

<b>Dostępność/Zawartość:</b>	<b>Przedmiot #</b>	<b>Głośność</b>
	A00017-C.1	Pojemność 0,1 ml
	A00017-C	Pojemność 1 ml

**Opis:**

Gatunek:	Mysz
Immunogen:	Izolowane komórki nowotworowe z chłoniaka z komórek T (2B11); ludzkie limfocyty krwi obwodowej utrzymywane w czynniku wzrostu limfocytów T (PD7/26).
Klon:	2B11 i PD7/26
Izotypu:	IgG1, kappa (2B11); IgG1, kappa (PD7/26).
Identyfikator genu Entrez:	5788 (Człowiek)
Lokalizacja chromosomu Hu:	1Q31.3
Synonimy:	B220, CD45R, GP180, wspólny antygen leukocytów (LCA), Loc, Ly-5, Lyt-4, receptor białkowej fosfatazy tyrozynowej typu C (PTPRC), receptorowa fosfataza tyrozynowo-białkowa typu C, glikoproteina T200.
Masa molowa antygeny:	180-220kDa
Format:	200 µg / ml Ab oczyszczonego z koncentratu bioreaktora przez białko A/G. Przygotowane w 10 mM PBS z 0,05% BSA i 0,05% azydku.
Specyficzność:	To przeciwciało rozpoznaje rodzinę wspólnych antygenów leukocytów (LCA) leukocytów CD45.
Tło:	Rodzina LCA składa się z co najmniej czterech izoform glikoprotein błonowych (220, 205, 190, 180 kDa) ulegających ekspresji na liniach komórek hematopoetycznych, ale nieobecnych na liniach komórek niehematopoetycznych oraz normalnych i złośliwych tkankach niekrwiotwórczych. Wewnątrzkomórkowe części tych cząsteczek mają aktywność fosfatazy białkowej i biorą udział w regulacji sygnałów transbłonowych. To przeciwciało przeciwko CD45 jest przydatne w diagnostyce różnicowej guzów limfatycznych z niekrwiotwórczych nowotworów niezróżnicowanych. Dodatni wynik z tym przeciwciałem wysoce wskazuje na pochodzenie limfoidalne lub szpikowe. Niektóre typy nowotworów limfatycznych mogą nie mieć CD45 (chłoniak Hodgkina, niektóre chłoniaki z komórek T i niektóre białaczki), więc jego brak nie wyklucza guza hematolimfoidalnego. CD45 ulega ekspresji prawie wyłącznie w komórkach linii krwiotwórczej i jest obecny w większości łagodnych i złośliwych limfocytów, a także prekursorów komórek plazmatycznych.
Reaktywność gatunków:	Ludzki. Inne nieznanne.
Kontrola pozytywna:	Komórki Ramosa, U-698 lub GA-10. Migdałek.
Lokalizacja komórkowa:	Powierzchnia komórki i cytoplazmatyczne
Miano/Rozcieńczenie robocze:	Immunohistochemia (mrożona i utrwalona w formalinie): 0,5-1 µg/ml
	Cytometria przepływowa: 0,5-1 µg/milion komórek
	Immunofluorescencji: 0,5-1 µg/ml
	Western Blotting: 0,5-1 µg/ml
	Immunoprecypitacja: 0,5-1 µg/500 µg lizatu białkowego
Stan mikrobiologiczny:	Ten produkt nie jest sterylny.

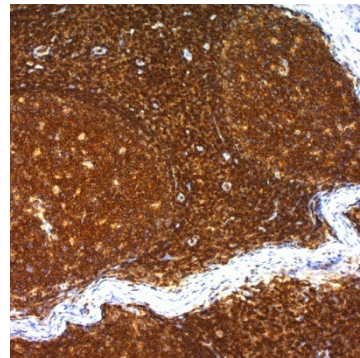
Przechowywanie: 2° C  8° C

 Laboratoria ScyTek, Inc.  
205 Południe 600 Zachód  
Logan, UT 84321  
Stany Zjednoczone Ameryki

  
Emergo Europa  
Prinsessegracht 20  
2514 AP Haga, Holandia

**Zastosowania/ograniczenia:** Nie należy przyjmować wewnątrznie do diagnostyki in vitro. Ten produkt jest przeznaczony do immunohistochemii jakościowej z normalnymi i nowotworowymi skrawkami tkanek utrwalonymi w formalinie, zatopionymi w parafinie, do oglądania pod mikroskopem świetlnym. Nie używać, jeśli odczynnik stanie się mętny. Nie używaj przeterminowanej daty ważności. Niesterylne.



Informacje dotyczące zamawiania i aktualne ceny w [www.scytek.com](http://www.scytek.com)

Utrwalony formaliną, zatopiony w parafinie migdałek ludzki (200x) barwiony CD45 / LCA; Klon PD7/26 i 2B11.

#### Procedura:

- Wstępne traktowanie przekroju tkanki (wymagane):** Barwienie utrwalonych w formalinie, zatopionych w parafinie skrawków tkanek jest znacznie wzmocnione przez wstępne traktowanie Citrate Plus (katalog ScyTek# CPL500).
- Czas inkubacji przeciwciał pierwotnych:** Sugerujemy okres inkubacji trwający 30 minut w temperaturze pokojowej. Jednak w zależności od warunków utrwalania i zastosowanego systemu barwienia, optymalna inkubacja powinna być określona przez użytkownika.
- Wizualizacja:** Aby uzyskać maksymalną intensywność barwienia, zalecamy "UltraTek HRP Anti-Polyvalent Lab Pack" (katalog ScyTek# UHP125, instrukcje znajdują się w instrukcji obsługi) w połączeniu z "DAB Chromogen/Substrate Bulk Pack (High Contrast)" (katalog ScyTek# ACV500, instrukcje znajdują się w instrukcji obsługi).

**Środki ostrożności:** Zawiera azydek sodu jako środek konserwujący (0,09% w/v).

Nie pipetować doustnie.

Unikać kontaktu odczynników i próbek ze skórą i błonami śluzowymi.

Należy unikać zanieczyszczenia mikrobiologicznego odczynnikami, ponieważ może dojść do zwiększonego niespecyficznego barwienia.


Ten produkt nie zawiera żadnych materiałów niebezpiecznych w Stężenie podlegające zgłoszeniu zgodnie z U.S. 29 CFR 1910.1200, normą OSHA dotyczącą komunikacji z niebezpiecznymi ludźmi i dyrektywą WE 91/155/WE.


#### Odwołania:

- Gatter KC i inni. Al. Lancet, 1985 8 czerwca, 1(8441):1302-5.
- Michie SA et. al. Amerykański Dziennik Patologii Klinicznej, 1987, 88(4):457-62.

#### Gwarancja:

Żadne produkty ani "Instrukcje użytkownika" nie mogą być interpretowane jako zalecenie użytkownika z naruszeniem jakichkolwiek patentów. Nie składamy żadnych oświadczeń, nie udzielamy gwarancji ani zapewnień co do dokładności lub kompletności informacji podanych w naszej instrukcji obsługi lub na stronie internetowej. Nasza gwarancja jest ograniczona do rzeczywistej ceny zapłaconej za produkt. ScyTek Laboratories, Inc. nie ponosi odpowiedzialności za jakiegokolwiek szkody majątkowe, obrażenia ciała, czas lub wysiłek lub straty ekonomiczne spowodowane przez nasze produkty. Immunohistochemia jest złożoną techniką obejmującą zarówno metody wykrywania histologicznego, jak i immunologicznego. Przetwarzanie i

Przechowywanie: 2° C  8° C

 Laboratoria ScyTek, Inc.  
205 Południe 600 Zachód  
Logan, UT 84321  
Stany Zjednoczone Ameryki



Emergo Europa  
Prinsessegracht 20  
2514 AP Haga, Holandia

Sposób stosowania  
**A00017-C-IFU-IVD**


Rev. Date: May 19, 2017


Wersja: 1

Strona 3 z 3

P.O. Box 3286 - Logan, Utah 84323, U.S.A. - Tel. (800) 729-8350 - Tel. (435) 755-9848 - Fax (435) 755-0015 - [www.scytek.com](http://www.scytek.com)

obchodzenie się z tkankami przed barwieniem immunologicznym może powodować niespójne wyniki. Różnice w utrwalaniu i osadzaniu lub nieodłączny charakter próbki tkanki mogą powodować różnice w wynikach. Aktywność endogennej peroksydazy lub aktywność pseudoperoxydazy w erytrocytach i endogennej biotynie może powodować niespecyficzne barwienie w zależności od zastosowanego systemu wykrywania.

Przechowywanie: 2° C  8° C



Laboratoria ScyTek, Inc.  
205 Południe 600 Zachód  
Logan, UT 84321  
Stany Zjednoczone Ameryki

CE 

  
Emergo Europa  
Prinsessegracht 20  
2514 AP Haga, Holandia