

Anti-Ki-67 / DIA-670

Marcador monoclonal de proliferação celular de ratinho Ki-67, Clone Ki-67P

Informações do produto

Nº de catálogo:	DIA-670-P1 (1000µl) DIA-670-P05 (500µl)	Apresentação:	Reconstituir com água destilada estéril, agitando suavemente durante 10 minutos. Anticorpo purificado em PBS com 2% de BSA, 0,05% de NaN ₃ .
Clone:	Ki-67P	Aplicações:	Imunohistoquímica (IHQ) (cortes standard fixados em parafina e formalina)
Isótipo:	IgG1 de ratinho	Diluições:	1:100-200 IHQ (Recomendação geral, a validação do desempenho/protocolo de anticorpos é da responsabilidade do utilizador final. Os controlos positivos/negativos devem ser realizados simultaneamente com a amostra do doente. A interpretação deve ser feita por um patologista qualificado dentro do contexto do historial clínico do doente/outros testes de diagnóstico.)
Especificidade:	Human Ki-67/MIB1		
Imunógeno:	Proteína de fusão		
Estado físico:	Pó liofilizado		
Espécies			
Reatividade:	Humana		
Controle Positivo:	Carcinoma das amígdalas, mama e próstata		
Controle Negativo:	Rim, fígado, pâncreas, cérebro		
Visualização:	Nuclear		
Reconstituição:	DIA-670-P1 restaurar para 1000µl DIA-670-P05 restaurar para 500µl		

Reatividade

O Ki-67/MIB1 foi estabelecido como o marcador de referência para avaliar a proliferação celular em células tumorais. O anticorpo identifica as células em divisão ativa em todas as fases do ciclo celular (fases G1 tardia, S, M e G2), mas não reconhece as células na fase G0. Em histopatologia diagnóstica, o Ki-67 tem sido utilizado como marcador de proliferação celular em tumores sólidos e em algumas neoplasias hematológicas. Foi demonstrada uma correlação entre o índice Ki-67 e o grau histopatológico das neoplasias.

Instruções de utilização

Coloração imunohistoquímica de cortes de parafina fixados em formalina padrão

Desparafinar e reidratar de acordo com os procedimentos padrão. A recuperação de epítomos induzida pelo calor (HIER) é necessária. Para a deteção imunohistoquímica podem ser utilizadas diferentes técnicas: marcação imunoenzimática indireta com um conjugado de anticorpo secundário, deteção baseada em biotina/(estrepto)avidina, imunocomplexo enzimático solúvel ou deteção baseada em polímero. O anticorpo pode ser adaptado para utilização em instrumentos de coloração automatizados.

Uso pretendido / Estado regulamentar

Europa: Para uso diagnóstico in vitro / Todos os outros países: Apenas para uso em investigação.

Armazenamento e Estabilidade

O anticorpo na forma liofilizada é estável durante pelo menos um ano (-20 °C). Como líquido reconstituído, armazenar entre 2 e 8 °C durante um curto período (várias semanas). Para armazenamento a longo prazo, aliquotar e congelar a -20 °C ou -80 °C. Evite ciclos repetidos de congelação/descongelação.

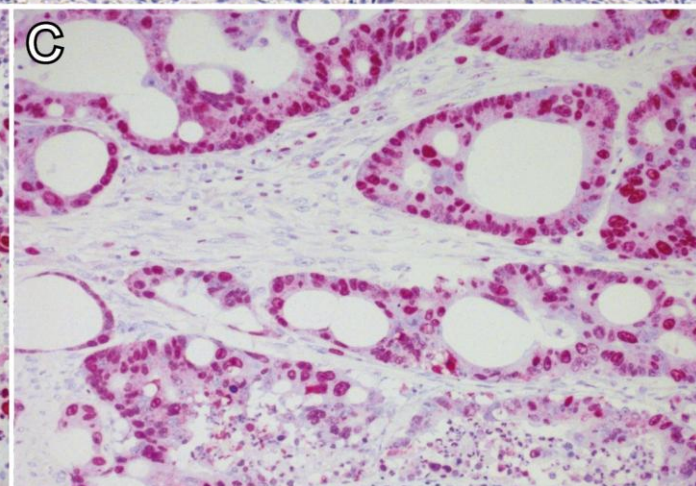
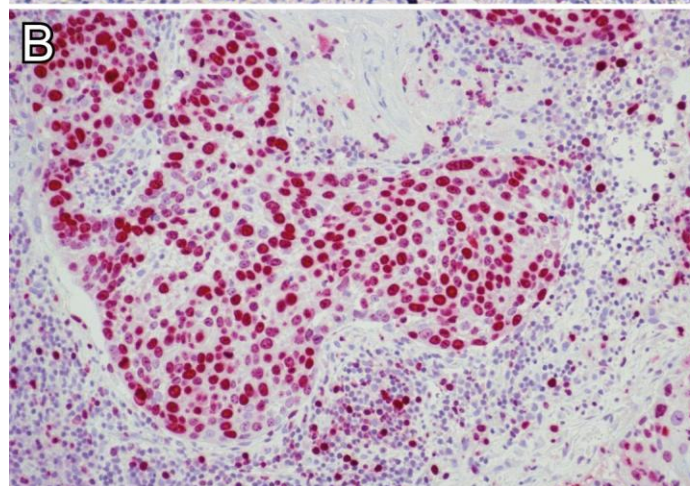
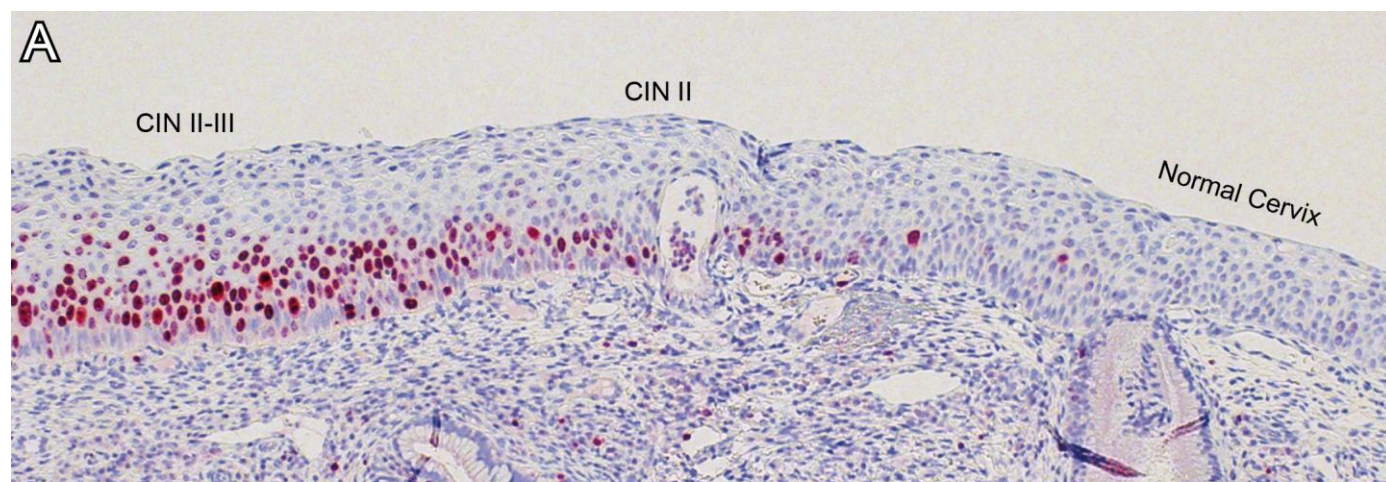
Notas de segurança

O material contém 0,05% de azida sódica como conservante. Embora a quantidade de azida seja muito pequena, deve-se ter o devido cuidado no manuseamento deste material. Evite o contacto com a pele e os olhos, a inalação e a ingestão.

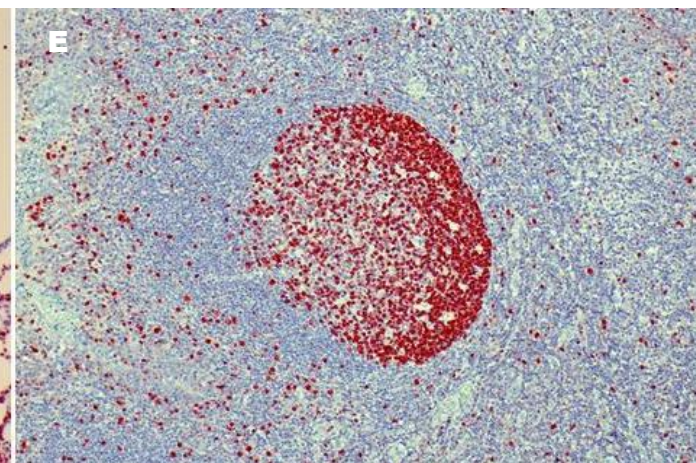
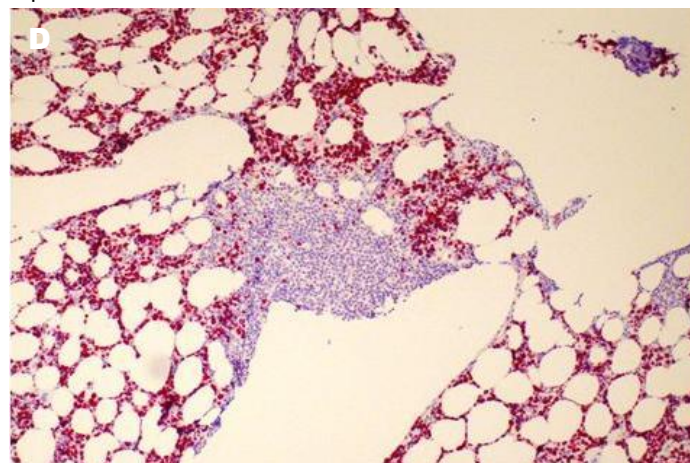


Figuras:

Diferentes imunocorlações de Ki-67 com o clone de anticorpos Ki-67P em secções de tecido FFPE, diluição 1:200 (imagens cortesia do Prof. Doutor Harald Stein, Pathodiagnostik Berlin, Berlin, Alemanha)











(A) Colo do útero. O epitélio normal do colo do útero é Ki-67 negativo, em contraste com as áreas com NIC II e NIC II-III.
(B) Carcinoma de células escamosas do pescoço. Quase todas as células tumorais estão a proliferar, indicando um carcinoma de crescimento rápido.
(C) Colon carcinoma. A maioria das células tumorais está a proliferar, mostrando que o carcinoma está a dividir-se rapidamente.



(D) Medula óssea com infiltração focal por linfoma de pequenas células **(E) Amígdala humana normal**



Símbolos

	Número de catálogo		Termo
	Número de lote		Limitação de temperatura
	Fabricante		Consulte as instruções de utilização
	Conformidade com a IVDD 98/79/EC		Para uso diagnóstico in vitro

As alterações à formulação ou composição original do produto para uso comercial são expressamente proibidas.

