

### S-100; Policlonale (pronto all'uso)

Numero di catalogo	Volume
A00036-0002 (pronto all'uso)	2 ml
A00036-0007 (pronto all'uso)	7 ml
A00036-0025 (pronto all'uso)	Confezione da 25 ml
A00036-C.1 (Concentrato)	Flacone da 0,1 ml
A00036-C (Concentrato)	1 ml

#### Destinazione d'uso

Per uso diagnostico in vitro. Questo anticorpo è destinato alla visualizzazione qualitativa degli elementi anatomici elencati nella sezione Specificità. È destinato ad essere utilizzato nell'ambito di una procedura di immunostochimica (IHC) su tessuto umano fissato in formalina e incluso in paraffina (FFPE), seguita da visualizzazione mediante microscopia ottica. Qualsiasi interpretazione diagnostica dei risultati di questo anticorpo deve essere integrata da studi morfologici che utilizzino controlli appropriati e deve essere valutata nel contesto dell'anamnesi clinica del paziente e di altri test diagnostici da un patologo qualificato.

#### Descrizione

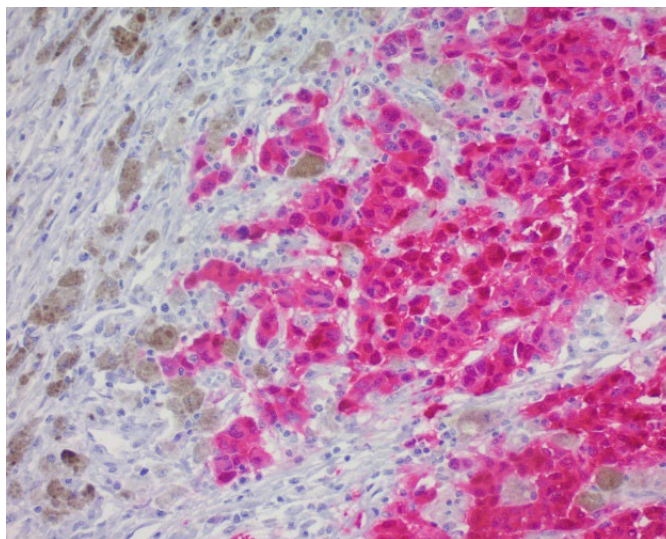
**Titolo/Diluizione di lavoro:** Pronto all'uso: non è necessaria alcuna ulteriore diluizione.

**Specie:** Coniglio  
**Immunogeno:** S100B umano ricombinante a figura intera proteina.  
**Clone:** Policlonale  
**Isotype:** IgG  
**ID del gene Entrez:** 6285  
**Loc. del cromosoma Hu:** 2pag16.3  
**Sinonimi:** NEF; proteina S100-B; Catena beta proteica S-100; S100 proteina legante il calcio beta (neurale); S100 proteina B legante il calcio; Catena beta proteica S100; S100B; S100beta  
**Mol. Wt. di antigene:** 10-12kDa  
**Formato:** L'anticorpo pronto all'uso è stato pretitolato e controllato per funzionare su sezioni di tessuto criostato fissate in formalina e incluse in paraffina fissate in acetone. Non sono necessarie ulteriori titolazioni.  
 Concentrare L'anticorpo è fornito a 200 µg/ml di Ab purificato dal concentrato del bioreattore mediante proteina A/G. Preparato in 10mM PBS con 0,05% BSA e 0,05% di sodio azide.

**Specificità:** Questo anticorpo è specifico per un epitopo situato sulla catena beta (cioè in S-100A e S-100B) ma non sulla catena alfa di S-100 (cioè in S-100A e S-100A0).

**Sfondo:** L'S-100 appartiene alla famiglia delle proteine leganti il calcio. Le proteine S-100A e S-100B sono due membri della famiglia S-100. L'S-100A è composto da una catena alfa e una beta, mentre l'S-100B è composto da due catene beta. Questo anticorpo può essere utilizzato per localizzare S-100A e S-100B in varie sezioni di tessuto. La proteina S-100 è stata trovata nei melanociti normali, nelle cellule di Langerhans, negli istiociti, nei condrociti, nei lipociti, nel muscolo scheletrico e cardiaco, nelle cellule di Schwann, nelle cellule epiteliali e mioepiteliali della mammella, nelle ghiandole salivari e sudoripare, nonché nelle cellule gliali. Anche le neoplasie derivate da queste cellule esprimono la proteina S-100, anche se in modo non uniforme. Un gran numero di tumori ben differenziati della ghiandola salivare, del tessuto adiposo e cartilagineo e tumori derivati da cellule di Schwann esprimono la proteina S-100. Quasi tutti i melanomi maligni e i casi di istiocitosi X sono positivi per la proteina S-100.

**Reattività della specie:** Umano, topo, ratto e mucca. Altri non noti  
**Controllo positivo:** Melanoma, Schwannoma o cervello.  
**Localizzazione cellulare:** Citoplasmica  
**Stato microbiologico:** Non sterile.




Melanoma umano (taglio di 5µ di spessore) colorato con S-100; Policlonale. Pretrattamento con Pepsina, Soluzione Stabilizzata per 10 minuti a 37°C. Alk-Phos polimerizzato anti-coniglio PolyTek e cromogeno rosso permanente. Controcolorato con ematossilina, di Mayer (modifica di Lillie). Ingrandimento 200X.


#### Procedimento

- Pretrattamento della sezione di tessuto (consigliato):** la colorazione delle sezioni di tessuto fissate in formalina e incluse in paraffina può essere notevolmente migliorata mediante pretrattamento con pepsina, soluzione stabilizzata (catalogo ScyTek # PSS060) per 10 minuti a 37°C seguito da un risciacquo in tampone.
- Tempo di incubazione degli anticorpi primari:** Sugeriamo un periodo di incubazione di 30 minuti a temperatura ambiente. Tuttavia, a seconda delle condizioni di fissazione e del sistema di colorazione impiegato, l'incubazione ottimale dovrebbe essere determinata dall'utente.
- Visualizzazione:** Per la massima intensità di colorazione si consiglia il "CRF Anti-Polyvalent HRP Polymer" (catalogo ScyTek # ABZ008, vedere le istruzioni per l'uso per le istruzioni), combinato con il "DAB Chromogen/Substrate Bulk Pack (High Contrast)" (catalogo ScyTek # ACV500, vedere le istruzioni per l'uso).

#### Materiali e reagenti necessari ma non forniti

- Controllo dei tessuti e dei reagenti
- Xilene, alcoli graduati e acqua deionizzata/distillata
- Diluente anticorpale
- Sistema di rilevamento IHC. Consigliato: ScyTek Cat# ABZ125 "CRF Anti-Polyvalent HRP Polymer" e ScyTek Cat# ACV500 "DAB Chromogen/Substrate Kit (High Contrast)".
- Tampone di lavaggio per risciacqui (ScyTek Cat# TBT500)
- Soluzione di recupero (ScyTek Cat# PSS060)
- Ematossilina, controcolorante e reagente azzurrante (ScyTek Cat#, HMM500 e BRT500)
- Mezzo di montaggio e vetrini coprioggetti

Conservazione: 2° C  8° C

 Laboratori ScyTek, Inc.  
 205 Sud 600 Ovest  
 Logan, UT 84321  
 U.S.A.

CE IVD

EC REP

Emergo Europa  
 Prinsessegracht 20  
 2514 AP L'Aia, Paesi Bassi

P.O. Box 3286 - Logan, Utah 84323, U.S.A. - Tel. (800) 729-8350 - Tel. (435) 755-9848 - Fax (435) 755-0015 - [www.ScyTek.com](http://www.ScyTek.com)

**Nota:** ScyTek Laboratories dispone di un'ampia gamma di reagenti e accessori IHC che possono essere trovati presso [scytek.com](http://scytek.com).

### **Stoccaggio e stabilità**

Non congelare. Conservare a 2-8°C. Riportare a 2-8° subito dopo l'uso. Non utilizzare dopo la data di scadenza stampata sull'etichetta. Verificare visivamente che l'anticorpo non sia stato contaminato prima dell'uso. Non utilizzare se il reagente diventa torbido o precipita.

### **Limitazioni**

L'immunoistochimica è una tecnica complessa che coinvolge sia i metodi di rilevamento istologico che immunologico. L'elaborazione e la manipolazione dei tessuti prima dell'immunocolorazione possono causare risultati incoerenti. Le variazioni nella fissazione e nell'inclusione o la natura intrinseca del campione di tessuto possono causare variazioni nei risultati. L'attività endogena della perossidasi o l'attività della pseudoperossidasi negli eritrociti e nella biotina endogena possono causare colorazioni non specifiche a seconda del sistema di rilevamento utilizzato. Le raccomandazioni e le procedure di questa scheda tecnica sono state convalidate utilizzando i reagenti IHC ScyTek e potrebbero non essere adatte ad altri sistemi di rilevamento.

### **Precauzioni**

1. Contiene sodio azide come conservante (0,09% p/v), non ingerire. L'azide di sodio può reagire con piombo e rame per formare azoturi metallici altamente esplosivi. Al momento dello smaltimento, sciacquare con grandi volumi d'acqua per evitare l'accumulo di azide nell'impianto idraulico. Questo prodotto non contiene materiali pericolosi a una concentrazione segnalabile secondo gli Stati Uniti 29 CFR 1910.1200, lo standard di comunicazione pericolosa OSHA e la direttiva CE 91/155/CE.
2. Non pipettare per bocca.
3. Evitare il contatto di reagenti e campioni con la pelle e le mucose.
4. Evitare la contaminazione microbica dei reagenti o potrebbe verificarsi un aumento delle macchie aspecifiche.
5. L'utente deve convalidare tutte le procedure e le raccomandazioni che differiscono da questa scheda tecnica.
6. La SDS è disponibile all'indirizzo [scytek.com](http://scytek.com)

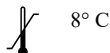
### **Referenze**

1. Heizmann, CW 1988. Proteine leganti il calcio di tipo EF. J. Cardiovasc. Pharmacol. 5: S30-S37.

### **Garanzia**

Nessun prodotto o "Istruzioni per l'uso (IFU)" deve essere interpretato come una raccomandazione per l'uso in violazione di brevetti. Non rilasciamo alcuna dichiarazione, garanzia o assicurazione in merito all'accuratezza o alla completezza delle informazioni fornite sulle nostre istruzioni per l'uso o sul sito web. La nostra garanzia è limitata al prezzo effettivo pagato per il prodotto. ScyTek Laboratories, Inc. non è responsabile per eventuali danni alla proprietà, lesioni personali, tempo o sforzi o perdite economiche causate dai nostri prodotti.

Conservazione: 2° C



8° C



Laboratori ScyTek, Inc.  
205 Sud 600 Ovest  
Logan, UT 84321  
U.S.A.



Emergo Europa  
Prinsessegracht 20  
2514 AP L'Aia, Paesi Bassi