

S-100; Policlonal (listo para usar)

Número de catálogo	Volumen
A00036-0002 (listo para usar)	2 ml
A00036-0007 (listo para usar)	7 ml
A00036-0025 (listo para usar)	25 ml
A00036-C.1 (Concentrado)	0,1 ml
A00036-C (Concentrado)	1 ml

Uso previsto

Para uso en diagnóstico in vitro. Este anticuerpo está destinado a la visualización cualitativa de los elementos anatómicos enumerados en la sección de Especificidad. Está diseñado para ser utilizado dentro de un procedimiento de inmunohistoquímica (IHC) en tejido humano fijado en formol e incluido en parafina (FFPE) seguido de visualización por microscopía óptica. Cualquier interpretación diagnóstica de los resultados de este anticuerpo debe complementarse con estudios morfológicos que utilicen controles adecuados y debe ser evaluada en el contexto de la historia clínica del paciente y otras pruebas diagnósticas por un patólogo cualificado.

Descripción

Titulación/Dilución de trabajo: Listo para usar. No se requiere dilución adicional.
Concentrado: 1:75-125

Especie: Conejo

Inmunógeno: S100B humano recombinante de longitud completa proteína.

Clon: Policlonal

Isotipo: IgG

Identificación del gen Entrez: 6285

Cromosoma Hu Loc.: 2P16.3

Sinónimos: NEF; Proteína S100-B; cadena beta de la proteína S-100; Proteína de unión al calcio S100 beta (neural); S100 proteína B de unión al calcio; cadena beta de la proteína S100; S100B; S100beta

Mol. Wt. de Antígeno: 10-12kDa

Formato: El anticuerpo listo para usar ha sido pretitulado y se ha controlado la calidad para trabajar en secciones de tejido criostato fijadas en formol e incluidas en parafina, así como en secciones de tejido criostato fijadas en acetona. No se requiere ninguna valoración adicional.
Concentrar el anticuerpo se proporciona a 200 µg/ml de Ab purificado a partir del concentrado del biorreactor por proteína A / G. Preparado en 10 mM de PBS con 0,05% de BSA y 0,05% de azida de sodio.

Especificidad: Este anticuerpo es específico de un epítipo ubicado en la cadena beta (es decir, en S-100A y S-100B) pero no en la cadena alfa de S-100 (es decir, en S-100A y S-100A0).

Fondo: S-100 pertenece a la familia de las proteínas de unión al calcio. Las proteínas S-100A y S-100B son dos miembros de la familia S-100. El S-100A está compuesto por una cadena alfa y otra beta, mientras que el S-100B está compuesto por dos cadenas beta. Este anticuerpo se puede utilizar para localizar S-100A y S-100B en varias secciones de tejido. La proteína S-100 se ha encontrado en melanocitos normales, células de Langerhans, histiocitos, condrocitos, lipocitos, músculo esquelético y cardíaco, células de Schwann, células epiteliales y mioepiteliales de la mama, glándulas salivales y sudoríparas, así como en células gliales. Las neoplasias derivadas de estas células también expresan la proteína S-100, aunque de manera no uniforme. Un gran número de tumores bien diferenciados de la glándula salival, el tejido adiposo y cartilaginoso, y los tumores derivados de las células de Schwann expresan la proteína S-100.

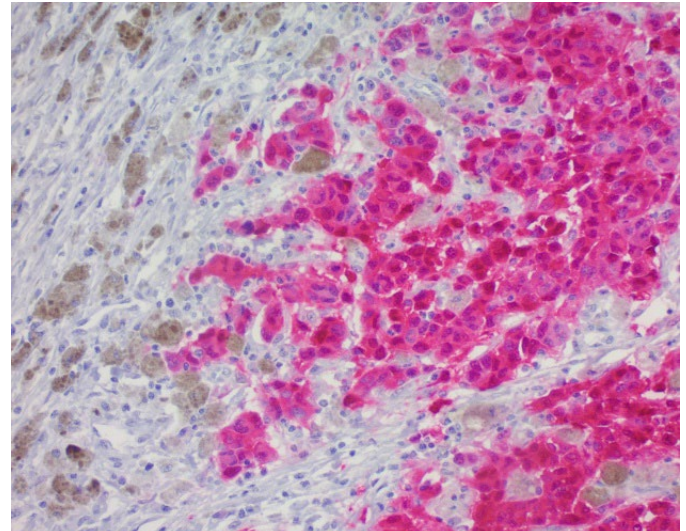
Casi todos los melanomas malignos y los casos de histiocitosis X son positivos para la proteína S-100.

Reactividad de las especies: humano, ratón, rata y vaca. Otros-no conocidos

Control positivo: Melanoma, Schwannoma o cerebro.

Localización celular: Citoplasmático

Estado microbiológico: No estéril.




Melanoma humano (corte de 5 µ de grosor) teñido con S-100; Policlonal. Pretratamiento con Pepsina, Solución Estabilizada durante 10 minutos a 37°C., PolyTek Alk-phos polimerizado anti-conejo y cromógeno rojo permanente. Contratinción con hematoxilina, de Mayer (modificación de Lillie). Aumento 200X.


Procedimiento

- Pretratamiento de la sección de tejido (recomendado):** La tinción de las secciones de tejido fijadas en formol e incluidas en parafina puede mejorarse significativamente mediante el pretratamiento con Pepsina, solución estabilizada (catálogo ScyTek # PSS060) durante 10 minutos a 37 °C seguido de un enjuague con tampón.
- Tiempo de incubación del anticuerpo primario:** Sugerimos un período de incubación de 30 minutos a temperatura ambiente. Sin embargo, dependiendo de las condiciones de fijación y del sistema de tinción empleado, el usuario debe determinar la incubación óptima.
- Visualización:** Para obtener la máxima intensidad de tinción, recomendamos el "Polímero HRP antipolivalente CRF" (catálogo de ScyTek# ABZ008, consulte las instrucciones de uso), combinado con el "Paquete a granel de cromógeno/sustrato DAB (alto contraste)" (catálogo de ScyTek# ACV500, consulte las instrucciones de uso de IFU).

Materiales y reactivos necesarios pero no proporcionados

- Tejido y reactivos de control
- Xileno, alcoholes graduados y agua desionizada/destilada
- Diluyente de anticuerpos
- Sistema de detección IHC. Sugeridos: ScyTek Cat# ABZ125 "Polímero HRP antipolivalente CRF" y ScyTek Cat# ACV500 "Kit de cromógeno/sustrato DAB (alto contraste)".
- Tampón de lavado para enjuagues (ScyTek Cat# TBT500)
- Solución de recuperación (ScyTek Cat# PSS060)
- Contratinción de hematoxilina y reactivo azulado (ScyTek Cat# HMM500 y BRT500)

Almacenamiento: 2° C  8° C

 Laboratorios ScyTek, Inc.
205 Sur 600 Oeste
Logan, UT 84321
EE.UU.



Emergo Europa
Prinsessegracht 20
2514 AP La Haya, Países Bajos

P.O. Box 3286 - Logan, Utah 84323, U.S.A. - Tel. (800) 729-8350 – Tel. (435) 755-9848 - Fax (435) 755-0015 - www.ScyTek.com

8. Medio de montaje y cubreobjetos

Nota: ScyTek Laboratories dispone de una amplia gama de reactivos y auxiliares IHC que se pueden encontrar en scytek.com.

Almacenamiento y estabilidad

No congelar. Almacenar a 2-8°C. Vuelva a 2-8° inmediatamente después de su uso. No lo use después de la fecha de vencimiento impresa en la etiqueta. Verifique visualmente que el anticuerpo no haya sido contaminado antes de su uso. No lo use si el reactivo se vuelve turbio o precipita.

Limitaciones

La inmunohistoquímica es una técnica compleja que involucra métodos de detección histológicos e inmunológicos. El procesamiento y la manipulación de los tejidos antes de la inmunotinción pueden causar resultados inconsistentes. Las variaciones en la fijación y la inclusión o la naturaleza inherente de la muestra de tejido pueden causar variaciones en los resultados. La actividad de la peroxidasa endógena o de la pseudoperoxidasa en los eritrocitos y la biotina endógena puede causar tinciones inespecíficas dependiendo del sistema de detección utilizado. Las recomendaciones y procedimientos de esta hoja de datos se validaron utilizando reactivos IHC de ScyTek y pueden no ser adecuados para otros sistemas de detección.

Precauciones


1. Contiene azida de sodio como conservante (0,09% p/v), no ingerir. La azida de sodio puede reaccionar con las tuberías de plomo y cobre para formar azidas metálicas altamente explosivas. Al desecharlo, enjuague con grandes volúmenes de agua para evitar la acumulación de azida en las tuberías. Este producto no contiene material peligroso en una concentración notificable de acuerdo con U.S. 29 CFR 1910.1200, el Estándar de Comunicación Peligrosa de OSHA y la Directiva CE 91/155/EC.
2. No pipetear por la boca.
3. Evite el contacto de reactivos y muestras con la piel y las membranas mucosas.
4. Evite la contaminación microbiana de los reactivos o pueda producirse un aumento de las tinciones inespecíficas.
5. El usuario debe validar cualquier procedimiento y recomendación que difiera de esta hoja de datos.
6. La SDS se puede encontrar en scytek.com


Referencias

1. Heizmann, C.W. 1988. Proteínas de unión al calcio del tipo EF. J. Cardiovasc. Pharmacol. 5: S30-S37.

Garantía

Ningún producto o "Instrucciones de uso (IFU)" deben interpretarse como una recomendación de uso que infrinja ninguna patente. No hacemos representaciones ni garantías en cuanto a la exactitud o integridad de la información proporcionada en nuestras instrucciones de uso o sitio web. Nuestra garantía se limita al precio real pagado por el producto. ScyTek Laboratories, Inc. no se hace responsable de ningún daño a la propiedad, lesiones personales, tiempo o esfuerzo o pérdidas económicas causadas por nuestros productos.

Almacenamiento: 2°
C  8° C



Laboratorios ScyTek, Inc.
205 Sur 600 Oeste
Logan, UT 84321
EE.UU.

CE 

EC REP

Emergo Europa
Prinsessegracht 20
2514 AP La Haya, Países Bajos