

Skrytka pocztowa 3286 - Logan, Utah 84323, Stany Zjednoczone - Tel. (800) 729-8350 - Tel. (435) 755-9848 - Faks: (435) 755-0015 - www.ScyTek.com

S-100; Poliklonalny (gotowy do użycia)

Numer katalogowy

A00036-0002 (gotowy do użycia)
A00036-0007 (gotowy do użycia)
A00036-0025 (gotowy do użycia)
A00036-C.1 (Koncentrat)
A00036-C (Koncentrat)

Głośność

Pojemność 2 ml
Pojemność 7 ml
Pojemność 25 ml
Pojemność 0,1 ml
Pojemność 1 ml

Przeznaczenie

Do diagnostyki in vitro. Przeciwciało to jest przeznaczone do jakościowej wizualizacji elementów anatomicznych wymienionych w sekcji Swoistość. Jest przeznaczony do stosowania w ramach procedury immunohistochemicznej (IHC) na tkance ludzkiej zatopionej w parafinie (FFPE) utrwalonej w formalinie, a następnie uwidocznionej za pomocą mikroskopii świetlnej. Każda interpretacja diagnostyczna wyników tego przeciwciała musi być uzupełniona badaniami morfologicznymi z zastosowaniem odpowiednich kontroli i powinna być oceniana w kontekście historii klinicznej pacjenta i innych testów diagnostycznych przez wykwalifikowanego patologa.

Opis

Miano/Rozcieńczenie robocze: Gotowy do użycia: Nie jest wymagane dalsze rozcieńczanie.

Gatunek: Królik
Immunogen: Rekombinowany ludzki S100B o pełnej długości białko.
Klon: Poliklonalny
Izotypu: IgG (IgG)
Identyfikator genu Entrez: 6285
Lokalizacja chromosomu Hu: 2p16.3
Synonimy: NEF; Białko S100-B; łańcuch białka beta S-100; Białko wiążące wapń S100 beta (neuronalne); S100 białko B wiążące wapń; łańcuch białka beta S100; S100B; Wersja S100beta

Mol. Wt. antygeny:

Format: 10-12kDa
Gotowe do użycia przeciwciało zostało wstępnie przygotowane i poddane kontroli jakości, aby działało na utrwalonych w formalinie odcinkach tkanek kriostatycznie zatopionych w parafinie, a także acetonowych. Nie jest wymagane dalsze miareczkowanie. Koncentrat przeciwciała jest dostarczane w ilości 200 µg / ml Ab oczyszczonego z koncentratu bioreaktora przez białko A / G. Przygotowane w 10 mM PBS z 0,05% BSA i 0,05% azydkiem sodu.

Specyficzność:

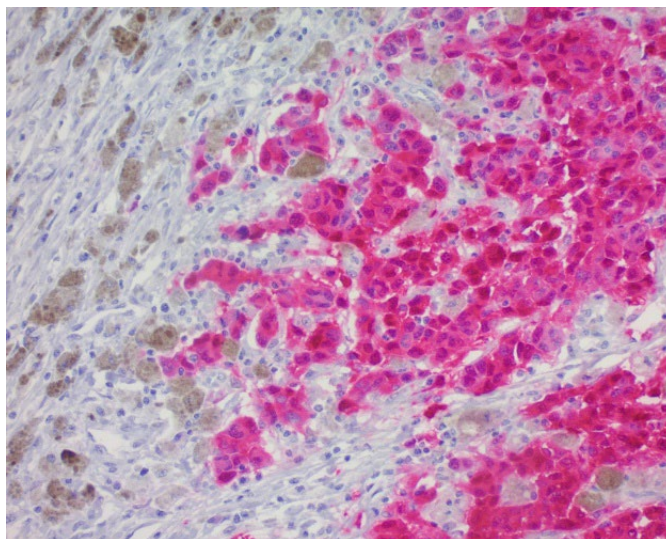
Przeciwciało to jest specyficzne dla epitopu znajdującego się w łańcuchu beta (tj. w S-100A i S-100B), ale nie w łańcuchu alfa S-100 (tj. w S-100A i S-100A0).

Tło:

S-100 należy do rodziny białek wiążących wapń. Białka S-100A i S-100B to dwaj członkowie rodziny S-100. S-100A składa się z łańcucha alfa i beta, podczas gdy S-100B składa się z dwóch łańcuchów beta. Przeciwciało to może być używane do lokalizacji S-100A i S-100B w różnych odcinkach tkanki. Białko S-100 znaleziono w prawidłowych melanocytach, komórkach Langerhansa, histiocytach, chondrocytach, lipocytach, mięśni szkieletowym i sercowym, komórkach Schwanna, komórkach nabłonka i mioepitelialnych piersi, gruczołów ślinowych i potowych, a także w komórkach glejowych. Nowotwory wywodzące się z tych komórek również wyrażają białko S-100, choć nierównomiernie. Duża liczba dobrze zróżnicowanych nowotworów gruczołu ślinowego, tkanki tłuszczowej i chrzęstnej oraz guzów pochodzących z komórek Schwanna wyraża białko

S-100. Prawie wszystkie czerniaki złośliwe i przypadki histiocytozy X są dodatnie dla białka S-100.

Reaktywność gatunków: Człowiek, mysz, szczur i krowa. Inne-nieznane
Kontrola pozytywna: Czerniak, nerwiak osłonkowy lub mózg.
Lokalizacja komórkowa: Cytoplazmatyczny
Stan mikrobiologiczny: Niesterylne.



Czerniak ludzki (o grubości 5 µ) barwiony przy użyciu S-100; Poliklonalny. Wstępne traktowanie pepsyną, stabilizowanym roztworem przez 10 minut w temperaturze 37°C., PolyTek Anti-Rabbit Polymerized Alk-phos i trwały czerwony chromogen. Barwione przeciwwagowo hematoxyliną, modyfikacją Mayera (modyfikacja Lillie). Powiększenie 200X.

Procedura


1. **Wstępne traktowanie sekcji tkanki (zalecane):** Barwienie utrwalonych w formalinie, zatopionych w parafinie skrawków tkanek może być znacznie wzmocnione przez wstępne traktowanie pepsyną, stabilizowanym roztworem (katalog ScyTek # PSS060) przez 10 minut w temperaturze 37 °C, a następnie płukanie w buforze.


2. **Czas inkubacji przeciwciał pierwotnych: Sugerujemy** okres inkubacji wynoszący 30 minut w temperaturze pokojowej. Jednak w zależności od warunków utrwalania i zastosowanego systemu barwienia, optymalna inkubacja powinna być określona przez użytkownika.

3. **Wizualizacja:** Aby uzyskać maksymalną intensywność barwienia, zalecamy "CRF Anti-Polyvalent HRP Polymer" (katalog ScyTek # ABZ008, instrukcje znajdują się w instrukcji obsługi), w połączeniu z "DAB Chromogen/Substrate Bulk Pack (High Contrast)" (katalog ScyTek# ACV500, instrukcje znajdują się w instrukcji obsługi).

Materiały i odczynniki wymagane, ale nie dostarczone

1. Kontroluj tkanki i odczynniki
2. Ksylen, alkohole klasyfikowane i woda dejonizowana/destylowana
3. Rozcieńczalnik przeciwciał
4. System wykrywania IHC. Sugerowane: ScyTek Cat# ABZ125 "CRF Anti-Polyvalent HRP Polymer" i ScyTek Cat# ACV500 "DAB Chromogen/Substrate Kit (wysoki kontrast)".
5. Bufor myjący do płukania (ScyTek Cat# TBT500)
6. Rozwiązanie do odzyskiwania (ScyTek Cat# PSS060)

Przechowywanie: 2° C  8° C

 Laboratoria ScyTek, Inc.
205 Południe 600 Zachód
Logan, UT 84321
Stany Zjednoczone Ameryki

CE IVD

EC REP

Emergo Europa
Prinsessegracht 20
2514 AP Haga, Holandia

Skrytka pocztowa 3286 - Logan, Utah 84323, Stany Zjednoczone - Tel. (800) 729-8350 - Tel. (435) 755-9848 - Faks: (435) 755-0015 - www.ScyTek.com

7. Odczynnik do barwienia i niebieszczenia Hematoksyliny (ScyTek Cat# HMM500 i BRT500)

8. Podłoże montażowe i szkiełka nakrywkowe

Uwaga: ScyTek Laboratories posiada szeroką gamę odczynników IHC i środków pomocniczych, które można znaleźć w scytek.com.

Przechowywanie i stabilność

Nie zamrażać. Przechowywać w temperaturze 2-8°C. Natychmiast po użyciu powrócić do 2-8°. Nie stosować po upływie daty ważności podanej na etykiecie. Przed użyciem sprawdzić wzrokowo, czy przeciwciała nie zostały zanieczyszczone. Nie używać, jeśli odczynnik mętnieje lub wytrąca się.

Ograniczenia

Immunohistochemia jest złożoną techniką obejmującą zarówno metody wykrywania histologicznego, jak i immunologicznego. Przetwarzanie i obchodzenie się z tkankami przed barwieniem immunologicznym może powodować niespójne wyniki. Różnice w utrwalaniu i osadzeniu lub nieodłączny charakter próbki tkanki mogą powodować różnice w wynikach. Aktywność endogennej peroksydazy lub aktywność pseudoperoxydazy w erytrocytach i endogennej biotynie może powodować niespecyficzne barwienie w zależności od zastosowanego systemu wykrywania. Zalecenia i procedury zawarte w tym arkuszu danych zostały zweryfikowane przy użyciu odczynników ScyTek IHC i mogą nie być odpowiednie dla innych systemów wykrywania.

Środki ostrożności

1. Zawiera azydek sodu jako środek konserwujący (0,09% w/v), nie spożywać. Azydek sodu może reagować z ołowiem i miedzią, tworząc wysoce wybuchowe azydki metali. Po utylizacji splukać dużą ilością wody, aby zapobiec gromadzeniu się azydku w kanalizacji. Ten produkt nie zawiera żadnych materiałów niebezpiecznych w stężeniu podlegającym zgłoszeniu zgodnie z U.S. 29 CFR 1910.1200, normą OSHA dotyczącą komunikacji z niebezpiecznymi ludźmi i dyrektywą WE 91/155/WE.

2. Nie pipetować doustnie.

3. Unikaj kontaktu odczynników i próbek ze skórą i błonami śluzowymi.

4. Unikaj zanieczyszczenia mikrobiologicznego odczynników, ponieważ może dojść do zwiększonego niespecyficznego barwienia.

5. Użytkownik musi zatwierdzić wszelkie procedury i zalecenia, które różnią się od tego arkusza danych.


6. Kartę charakterystyki można znaleźć pod adresem scytek.com


Odwołania

1. Heizmann, C.W. 1988. Białka wiążące wapń typu EF. J. Cardiovasc. Pharmacol. 5: S30-S37.

Gwarancja

Żadne produkty ani "Instrukcje użytkownika" nie mogą być interpretowane jako zalecenie użytkownika z naruszeniem jakichkolwiek patentów. Nie składamy żadnych oświadczeń, nie udzielamy gwarancji ani zapewnień co do dokładności lub kompletności informacji podanych w naszej instrukcji obsługi lub na stronie internetowej. Nasza gwarancja jest ograniczona do rzeczywistej ceny zapłaconej za produkt. ScyTek Laboratories, Inc. nie ponosi odpowiedzialności za jakiegokolwiek szkody majątkowe, obrażenia ciała, czas lub wysiłek lub straty ekonomiczne spowodowane przez nasze produkty.

Przechowywanie: 2°
C  8° C



Laboratoria ScyTek, Inc.
205 Południe 600 Zachód
Logan, UT 84321
Stany Zjednoczone Ameryki

CE 

EC REP

Emergo Europa
Prinsessegracht 20
2514 AP Haga, Holandia