


S-100 ; Clone 4C4.9 (Concentré)

Disponibilité/Contenu :	Article #	Volume
	A00087-C.1	100 µl
	A00087-C	1 ml

Description:

Espèce:	Souris	
Immunogène :	Protéine S100 de cerveau bovin purifié	
Clone:	4C4.9	
Isotype:	IgG2a, kappa	
Entrez Gene ID :	6271 (humain) ; 431787 (vache) ; 20193 (Souris) ; 295214 (Rat)	
Loc. du chromosome Hu :	1q21.3	
Synonymes:	Bpb ; NEF ; S100-A1 ; Chaîne alpha S100 ; Chaîne bêta S100 ; S100 Protéine de liaison au calcium A1 ; S100 Protéine B de liaison au calcium ; S100 Protéine de liaison au calcium bêta neurale	
Poids molaire de l'antigène :	10 à 12 kDa	
Format:	200µg/ml d'Ab purifié à partir du concentré de bioréacteur par la protéine A/G. Préparé dans 10mM de PBS avec 0,05% BSA et 0,05% d'azoture.	
Spécificité:	La protéine S-100 a été trouvée dans les mélanocytes normaux, les cellules de Langerhans, les histiocytes, les chondrocytes, les lipocytes, les muscles squelettiques et cardiaques, les cellules de Schwann, les cellules épithéliales et myoépithéliales du sein, les glandes salivaires et sudoripares, ainsi que dans les cellules gliales. Les néoplasmes dérivés de ces cellules expriment également la protéine S-100, bien que de manière non uniforme. Un grand nombre de tumeurs bien différenciées de la glande salivaire, du tissu adipeux et cartilagineux, ainsi que des tumeurs dérivées des cellules de Schwann expriment la protéine S-100. Presque tous les mélanomes malins et les cas d'histiocytose X sont positifs pour la protéine S-100.	
Arrière-plan:	S100 appartient à la famille des protéines de liaison au calcium. Les protéines S100A et S100B sont deux membres de la famille S100. S100A est composé d'une chaîne alpha et d'une chaîne bêta tandis que S100B est composé de deux chaînes bêta. Malgré le fait que la protéine S-100 soit une substance ubiquitaire, sa mise en évidence est d'une grande valeur dans l'identification de plusieurs néoplasmes, notamment les mélanomes et leurs métastases.	
Réactivité de l'espèce :	Humain, souris, rat, vache. D'autres ne sont pas connus.	
Contrôle positif :	cerveau et mélanome.	
Localisation cellulaire :	Cytoplasmique	
Titre/ Dilution de travail :	Immunohistochimie (congelée et fixée au formol) :	0,5-1 µg/ml
	Cytométrie en flux :	0,5 à 1 µg/million de cellules
	Immunofluorescence:	1-2 µg/ml
	Transfert Western :	0,5-1 µg/ml
	Immunoprécipitation :	1-2 µg/500 µg de lysat de protéines
État microbiologique :	Ce produit n'est pas stérile.	

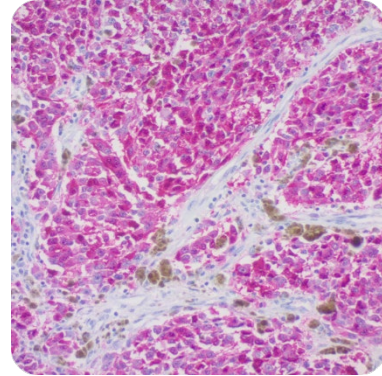
Stockage : 2° C  8° C

 Laboratoires ScyTek, Inc.
205 Sud 600 Ouest
Logan, Utah 84321
États-Unis


Emergo Europe
Prinsessegracht 20
2514 AP La Haye, Pays-Bas

Utilisations/Limites : À ne pas prendre en interne.
 Pour une utilisation diagnostique in vitro.
 Ce produit est destiné à l'immunohistochimie qualitative avec des coupes de tissus normaux et néoplasiques fixés au formol, inclus dans la paraffine, à visualiser par microscopie optique.
 Ne pas utiliser si le réactif devient trouble.
 N'utilisez pas de date d'expiration dépassée.
 Non stérile.



Informations de commande et prix actuels chez www.scytek.com

Mélanome humain fixé au formol et inclus dans de la paraffine, coloré au S100 ; Clone 4C4.9.

Procédure:

- Prétraitement de la section tissulaire (fortement recommandé) :** La coloration des sections de tissus fixées au formol et incluses dans la paraffine est considérablement améliorée par le prétraitement avec Citrate Plus (catalogue ScyTek # CPL500).
- Temps d'incubation de l'anticorps primaire :** Nous suggérons une période d'incubation de 30 minutes à température ambiante. Cependant, en fonction des conditions de fixation et du système de coloration utilisé, l'incubation optimale doit être déterminée par l'utilisateur.
- Visualisation:** Pour une intensité de coloration maximale, nous recommandons le « UltraTek HRP Anti-Polyvalent Lab Pack » (catalogue ScyTek # UHP125, voir mode d'emploi pour les instructions) combiné avec le « DAB Chromogen/Substrate Bulk Pack (High Contrast) » (catalogue ScyTek # ACV500, voir mode d'emploi pour les instructions).


Précautions:

Contient de l'azoture de sodium comme conservateur (0,09 % p/v).
 Ne pas pipeter par la bouche.
 Éviter le contact des réactifs et des échantillons avec la peau et les muqueuses.
 Évitez la contamination microbienne des réactifs ou une augmentation des colorations non spécifiques.
 Ce produit ne contient aucune matière dangereuse à un concentration à déclarer selon U.S. 29 CFR 1910.1200, la norme de communication dangereuse OSHA et la directive CE 91/155/CE.

Références:

- Pierini A, Cinti F, Binanti D, Pisani G. Léiomyosarcome primitif de la veine jugulaire chez un chien. *Ouvrez le Journal vétérinaire*. 2017; 7(1):61-4.
- Kuru M, Beytut E, Kaya S, Karakurt E, Kacar C. Fibrosarcome vaginal chez une vache suisse brune. *Ataturk Universitesi Vet. Bil. Derg.* 2016; 11(3) : pages 327 à 331.
- Altun A, Saraydin SU, Soylu S, Inan DS, Yasti C, Ozdenkaya Y, Koksall B, Duger C, Isbir C, Turan M. Effets chimiopréventifs de la maladie hydatique sur le cancer du sein expérimental. *Journal Asie-Pacifique de prévention du cancer*. 2015; 16(4):1391-5.
- Güler B, Özyılmaz F, Tokuç B, Can N, Taştekin E. Caractéristiques histopathologiques des tumeurs stromales gastro-intestinales et contribution de l'expression de DOG1 au diagnostic. *Revue médicale des Balkans*. octobre 2015 ; 32(4):388.
- Basaran R, Kaksi M, Gur E, Efendioglu M, Balkuv E, Sav A. Dysplasie fibreuse monostotique impliquant l'os occipital : un rapport de cas et une revue de la littérature. *La revue médicale panafricaine*. 2014;19.

Stockage : 2° C  8° C

 Laboratoires ScyTek, Inc.
 205 Sud 600 Ouest
 Logan, Utah 84321
 États-Unis



 Emergo Europe
 Prinsessegracht 20
 2514 AP La Haye, Pays-Bas


P.O. Box 3286 - Logan, Utah 84323, U.S.A. - Tél. (800) 729-8350 - Tél. (435) 755-9848 - Télécopieur (435) 755-0015 - www.scytek.com

6. Ersoy O, Sekmen U, Goksel S, Hamzaoglu H, Paksoy M. Schwannoma dans le côlon ascendant : une cause rare de douleur abdominale. Rapports de cas en médecine clinique. 12 mai 2014;2014.
7. Gündüz M, Yurtçu M, Toy H, Abasiyanik A, Demirci Ş. Évaluation immunohistochimique et morphométrique du dysfonctionnement neuronal dans l'obstruction de la jonction pelviurétérale. Journal d'urologie pédiatrique. 30 juin 2013 ; 9(3):359-63.

Garantie:

Aucun produit ou « mode d'emploi » ne doit être interprété comme une recommandation d'utilisation en violation d'un brevet. Nous ne faisons aucune déclaration, garantie ou assurance quant à l'exactitude ou à l'exhaustivité des informations fournies sur notre mode d'emploi ou notre site Web. Notre garantie est limitée au prix réel payé pour le produit. ScyTek Laboratories, Inc. n'est pas responsable des dommages matériels, des blessures corporelles, du temps, des efforts ou des pertes économiques causés par nos produits. L'immunohistochimie est une technique complexe impliquant à la fois des méthodes de détection histologique et immunologique. Le traitement et la manipulation des tissus avant l'immunocoloration peuvent entraîner des résultats incohérents. Des variations dans la fixation et l'enrobage ou la nature inhérente de l'échantillon de tissu peuvent entraîner des variations dans les résultats. L'activité endogène de la peroxydase ou de la pseudoperoxydase dans les érythrocytes et la biotine endogène peut provoquer une coloration non spécifique selon le système de détection utilisé.

Stockage : 2° C  8° C



Laboratoires ScyTek, Inc.
205 Sud 600 Ouest
Logan, Utah 84321
États-Unis

CE 


Emergo Europe
Prinsessegracht 20
2514 AP La Haye, Pays-Bas