

# Neurofilaments ; Clone 2F11

## (Prêt à l'emploi)

Disponibilité/Contenu :	Article #	Volume
	A00020-0002	2 ml
	A00020-0007	7 ml
	A00020-0025	25ml

### Description:


Espèce:	Souris
Immunogène :	Des souris BALB/C ont été immunisées avec des neurofilaments purifiés du cerveau humain.
Clone:	2F11
Isotype:	IgG1, Kappa
Format:	Cet anticorps a été prêté et sa qualité a été contrôlée pour fonctionner sur des coupes de tissus cryostats fixés au formol et fixés à l'acétone. Aucun titrage supplémentaire n'est nécessaire.
Spécificité:	Cet anticorps colore les neurones (axones) du système nerveux central et périphérique. Il est utile pour l'identification des tumeurs avec différenciation neuronale, à savoir les neuroblastomes, les ganglioneuromes, les phéochromocytomes et les esthésioblastomes. L'anticorps réagit de manière croisée avec la protéine équivalente à NF chez la souris, le lapin, le rat et le porc. L'anticorps peut également être utilisé pour faire la distinction entre la maladie de Hirschsprung et les malformations apparentées du système nerveux entérique.

Arrière-plan: Les neurofilaments (NF) sont la famille de filaments intermédiaires de type IV qui sont des éléments structurels du cytosquelette neuronal en interconnexion avec les microfilaments d'actine, les microtubules et autres filaments intermédiaires.

Les NF sont les composants fibrillaires les plus abondants de l'axone, sont construits à partir de trois protofibrilles entrelacées qui sont elles-mêmes composées de deux complexes de protofilaments tétramères de protéines monomères. Les protéines triplettes des neurofilaments (68/70, 160 et 200 kDa) sont spécifiques aux neurones et sont exprimées à la fois dans le système nerveux central et périphérique. La protéine NF-L 68/70 kDa peut s'auto-assembler en une structure filamenteuse ; cependant, les protéines NF-M de 160 kDa et NF-H de 200 kDa nécessitent la présence de la protéine NF-L de 68/70 kDa pour être co-assemblées. L'alpha-internexine est également un neurofilament d'une taille d'environ 66 kDa. L'alpha-internexine forme des homopolymères et pourrait bien former un système de filaments distinct des trois autres neurofilaments hétéropolymères. L'alpha-internexine est l'un des premiers filaments exprimés dans les neurones, étant présent dans les neuroblastes en développement, mais aussi dans le SNC des adultes. La nature spécifique des neurofilaments et leur large distribution cytoplasmique constituent d'excellentes cibles pour les marqueurs d'anticorps permettant d'identifier les neurones dans le tissu cible.

Réactivité de l'espèce :	Humain, souris, rat, lapin, chat. Ne réagit pas avec le chien. D'autres n'ont pas été testés.
Contrôle positif :	Cerveau.
Localisation cellulaire :	Cytoplasme.
Titre/ Dilution de travail :	Aucune dilution supplémentaire n'est requise.
État microbiologique :	Ce produit n'est pas stérile.

Stockage : 2° C  8° C

 Laboratoires ScyTek, Inc.  
205 Sud 600 Ouest  
Logan, Utah 84321  
États-Unis

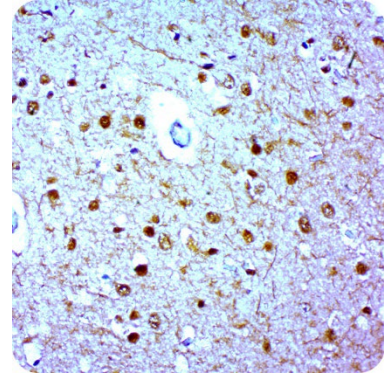


EC REP

EmergoEurope (31)(0) 70 345-

8570  
Molsnstraat 15  
2513 BH Hague, Pays-Bas

**Utilisations/Limites :** À ne pas prendre en interne.  
 Pour une utilisation diagnostique in vitro.  
 Ce produit est destiné à l'immunohistochimie qualitative avec des coupes de tissus normaux et néoplasiques fixés au formol, inclus dans la paraffine, à visualiser par microscopie optique.  
 Ne pas utiliser si le réactif devient trouble.  
 N'utilisez pas de date d'expiration dépassée.  
 Non stérile.



Cerveau humain coloré avec Ultra-Tek HRP et DAB Chromogen.

Informations de commande et prix actuels chez [www.scytek.com](http://www.scytek.com)

### Procédure:

1. **Prétraitement de la section tissulaire (fortement recommandé) :** La coloration des sections de tissus fixées au formol et incluses dans la paraffine est considérablement améliorée par le prétraitement avec Citrate Plus (catalogue ScyTek # CPL500).
2. **Temps d'incubation de l'anticorps primaire :** Nous suggérons une période d'incubation de 30 minutes à température ambiante. Cependant, en fonction des conditions de fixation et du système de coloration utilisé, l'incubation optimale doit être déterminée par l'utilisateur.
3. **Visualisation:** Pour une intensité de coloration maximale, nous recommandons le « UltraTek HRP Anti-Polyvalent Lab Pack » (catalogue ScyTek # UHP125, voir mode d'emploi pour les instructions) combiné avec le « DAB Chromogen/Substrate Bulk Pack (High Contrast) » (catalogue ScyTek # ACV500, voir mode d'emploi pour les instructions).

**Précautions:** Contient de l'azoture de sodium comme conservateur (0,09 % p/v).  
 Ne pas pipeter par la bouche.  
 Éviter le contact des réactifs et des échantillons avec la peau et les muqueuses.  
 Évitez la contamination microbienne des réactifs ou une augmentation des colorations non spécifiques.  
 Ce produit ne contient aucune matière dangereuse à un concentration à déclarer selon U.S. 29 CFR 1910.1200, la norme de communication dangereuse OSHA et la directive CE 91/155/CE.


### Références:

1. Schlaepfer WW. Neurofilaments : structure, métabolisme et implications dans la maladie. J Neuropathol Exp Neurol 1987;46:117-29.
2. Herrmann H, Aebi U. Filaments intermédiaires et leurs associés : éléments structurels aux multiples talents spécifiant la cytoarchitecture et la cytodynamique. Curr Opin Cell Biol 2000;12:79-90.
3. Breckenridge LJ, Sommer IU, Blackshaw SE. Marqueurs régulés par le développement dans la moelle épinière cervicale postnatale de l'opossum *Monodelphis domestica*. Dev Brain Res 1997;103:47-57.
4. Gatter KC, Dunnill MS, van Muijen GNP, Mason DY. Les tumeurs pulmonaires humaines peuvent co-exprimer différentes classes de filaments intermédiaires. J Clin Pathol 1986;39:950-4.

### Garantie:

Aucun produit ou « mode d'emploi » ne doit être interprété comme une recommandation d'utilisation en violation d'un brevet. Nous ne faisons aucune déclaration, garantie ou assurance quant à l'exactitude ou à l'exhaustivité des informations fournies sur notre mode d'emploi ou notre site Web. Notre garantie est limitée au prix réel payé pour le produit. ScyTek Laboratories, Inc. n'est pas responsable des dommages matériels, des blessures corporelles, du temps, des efforts ou des pertes économiques causés par nos produits. L'immunohistochimie est une technique complexe impliquant à la fois des méthodes de détection histologique et immunologique. Le traitement et la manipulation des tissus avant l'immunocoloration peuvent entraîner des

Stockage : 2° C  8° C

 Laboratoires ScyTek, Inc.  
 205 Sud 600 Ouest  
 Logan, Utah 84321  
 États-Unis




EmergoEurope (31)(0) 70 345-  
 8570  
 Molsnstraat 15  
 2513 BH Hague, Pays-Bas

P.O. Box 3286 - Logan, Utah 84323, U.S.A. - Tél. (800) 729-8350 - Tél. (435) 755-9848 - Télécopieur (435) 755-0015 - [www.scytek.com](http://www.scytek.com)

résultats incohérents. Des variations dans la fixation et l'enrobage ou la nature inhérente de l'échantillon de tissu peuvent entraîner des variations dans les résultats. L'activité endogène de la peroxydase ou de la pseudoperoxydase dans les érythrocytes et la biotine endogène peut provoquer une coloration non spécifique selon le système de détection utilisé.

Stockage : 2° C  8° C



Laboratoires ScyTek, Inc.  
205 Sud 600 Ouest  
Logan, Utah 84321  
États-Unis

CE 

EC REP

EmergoEurope (31)(0) 70 345-

8570  
Molsnstraat 15  
2513 BH Hague, Pays-Bas