

S-100 ; Polyclonal (prêt à l'emploi)

Numéro de catalogue	Volume
A00036-0002 (prêt à l'emploi)	2 ml
A00036-0007 (prêt à l'emploi)	7 ml
A00036-0025 (prêt à l'emploi)	25 ml
A00036-C.1 (Concentré)	0,1 ml
A00036-C (Concentré)	1 ml

Utilisation prévue

Pour une utilisation diagnostique in vitro. Cet anticorps est destiné à la visualisation qualitative des éléments anatomiques énumérés dans la section Spécificité. Il est destiné à être utilisé dans le cadre d'une procédure d'immunohistochimie (IHC) sur des tissus humains fixés au formol et inclus dans de la paraffine (FFPE), suivie d'une visualisation par microscopie optique. Toute interprétation diagnostique des résultats de cet anticorps doit être complétée par des études morphologiques utilisant des contrôles appropriés et doit être évaluée dans le contexte des antécédents cliniques du patient et d'autres tests diagnostiques par un pathologiste qualifié.

Description

Titre/dilution de travail : Prêt à l'emploi : Aucune dilution supplémentaire n'est requise.

Espèce : Concentré : 1:75-125
Lapin

Immunogène : Recombinant humain pleine longueur S100B protéine.

Clone : Polyclonal

Isotype : IgG

Entrez Gene ID : 6285

Loc. du chromosome Hu : 2p16.3

Synonymes : NEF ; Protéine S100-B ; Chaîne bêta de la protéine S-100 ; S100 protéine bêta de liaison au calcium (neuronale) ; S100 protéine B liant le calcium ; Chaîne bêta de la protéine S100 ; S100B ; S100bêta

Poids moléculaire de l'antigène : 10 à 12 kDa

Format : L'anticorps prêt à l'emploi a été prêté et la qualité contrôlée pour fonctionner sur des coupes de tissus cryostatés fixés au formol et fixés à l'acétone. Aucun titrage supplémentaire n'est nécessaire. Concentrer l'anticorps est fourni à 200 g/ml d'Ab purifié à partir du concentré du bioréacteur par la protéine A/G. Préparé dans 10 mM de PBS avec 0,05 % de BSA et 0,05 % d'azoture de sodium.

Spécificité : Cet anticorps est spécifique d'un épitope situé sur la chaîne bêta (c'est-à-dire dans S-100A et S-100B) mais pas sur la chaîne alpha de S-100 (c'est-à-dire dans S-100A et S-100A0).

Arrière-plan : Le S-100 appartient à la famille des protéines de liaison au calcium. Les protéines S-100A et S-100B sont deux membres de la famille S-100. Le S-100A est composé d'une chaîne alpha et d'une chaîne bêta tandis que le S-100B est composé de deux chaînes bêta. Cet anticorps peut être utilisé pour localiser S-100A et S-100B dans diverses coupes de tissus. La protéine S-100 a été trouvée dans les mélanocytes normaux, les cellules de Langerhans, les histiocytes, les chondrocytes, les lipocytes, les muscles squelettiques et cardiaques, les cellules de Schwann, les cellules épithéliales et myoépithéliales du sein, les glandes salivaires et sudoripares, ainsi que dans les cellules gliales. Les néoplasmes dérivés de ces cellules expriment également la protéine S-100, bien que de manière non uniforme. Un grand nombre de tumeurs bien différenciées de la glande salivaire, du tissu adipeux et cartilagineux, ainsi que des tumeurs dérivées des cellules de Schwann expriment la protéine S-100. Presque tous

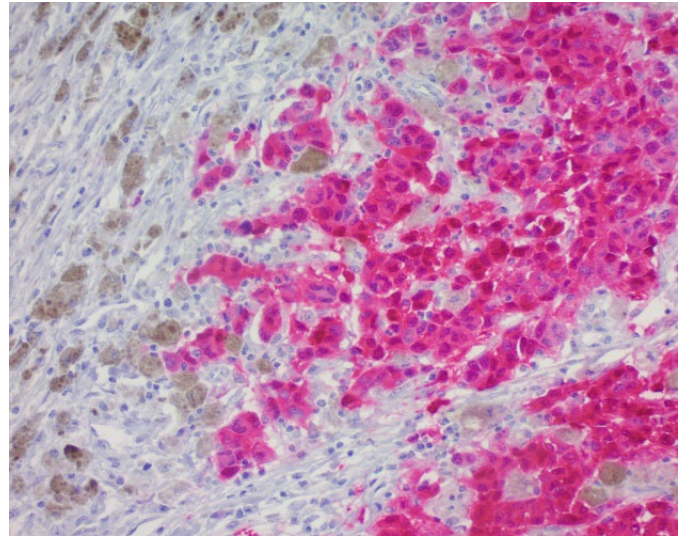
les mélanomes malins et les cas d'histiocytose X sont positifs pour la protéine S-100.

Réactivité de l'espèce : Humain, souris, rat et vache. Autres-inconnu

Contrôle positif : Mélanome, schwannome ou cerveau.

Localisation cellulaire : Cytoplasmique

État microbiologique : Non stérile.



Mélanome humain (coupé 5µ d'épaisseur) coloré à l'aide de S-100 ; Polyclonale. Prétraitement à la pepsine, solution stabilisée pendant 10 minutes à 37°C. PolyTek Alk-Phos polymérisé anti-lapin et chromogène rouge permanent. Contre-coloré à l'hématoxyline, Mayer (modification de Lillie). Grossissement 200X.


Procédure

- Prétraitement de la coupe tissulaire (recommandé) :** La coloration des sections de tissu fixées au formol et incluses dans la paraffine peut être considérablement améliorée par un prétraitement avec de la pepsine, solution stabilisée (catalogue ScyTek # PSS060) pendant 10 minutes à 37°C suivi d'un rinçage au tampon.
- Temps d'incubation de l'anticorps primaire :** Nous suggérons une période d'incubation de 30 minutes à température ambiante. Cependant, en fonction des conditions de fixation et du système de coloration utilisé, l'incubation optimale doit être déterminée par l'utilisateur.
- Visualisation :** Pour une intensité de coloration maximale, nous recommandons le « CRF Anti-Polyvalent HRP Polymer » (catalogue ScyTek # ABZ008, voir IFU pour les instructions), combiné avec le « DAB Chromogen/Substrate Bulk Pack (High Contrast) » (catalogue ScyTek # ACV500, voir IFU pour les instructions).

Matériaux et réactifs requis mais non fournis

- Tissus et réactifs de contrôle
- Xylène, alcools gradués et eau déminéralisée/distillée
- Diluant d'anticorps
- Système de détection IHC. Suggéré : ScyTek Cat# ABZ125 « CRF Anti-Polyvalent HRP Polymer » et ScyTek Cat# ACV500 « DAB Chromogen/Substrate Kit (High Contrast) ».
- Tampon de lavage pour rinçages (ScyTek Cat# TBT500)
- Solution de récupération (ScyTek Cat# PSS060)

Stockage : 2° C  8° C

 Laboratoires ScyTek, Inc.
205 Sud 600 Ouest
Logan, Utah 84321
États-Unis


Emergo Europe
Prinsessegracht 20
2514 AP La Haye, Pays-Bas

P.O. Box 3286 - Logan, Utah 84323, U.S.A. - Tél. (800) 729-8350 – Tél. (435) 755-9848 - Télécopieur (435) 755-0015 - www.ScyTek.com

7. Contre-coloration à l'hématoxyline et réactif de bleuissement (ScyTek Cat# HMM500 et BRT500)

8. Support de montage et lamelles

Remarque : ScyTek Laboratories dispose d'une large gamme de réactifs IHC et d'auxiliaires que l'on peut trouver chez scytek.com.

Stockage et stabilité

Ne pas congeler. Conserver entre 2 et 8 °C. Revenir à 2-8° immédiatement après utilisation. Ne pas utiliser après la date de péremption imprimée sur l'étiquette. Vérifiez visuellement que l'anticorps n'a pas été contaminé avant utilisation. Ne pas utiliser si le réactif devient trouble ou précipite.

Limitations

L'immunohistochimie est une technique complexe impliquant à la fois des méthodes de détection histologique et immunologique. Le traitement et la manipulation des tissus avant l'immunocoloration peuvent entraîner des résultats incohérents. Des variations dans la fixation et l'enrobage ou la nature inhérente de l'échantillon de tissu peuvent entraîner des variations dans les résultats. L'activité endogène de la peroxydase ou de la pseudoperoxydase dans les érythrocytes et la biotine endogène peut provoquer une coloration non spécifique selon le système de détection utilisé. Les recommandations et les procédures de cette fiche technique ont été validées à l'aide des réactifs IHC de ScyTek et peuvent ne pas convenir à d'autres systèmes de détection.

Précautions

1. Contient de l'azoture de sodium comme conservateur (0,09% p/v), ne pas ingérer. L'azoture de sodium peut réagir avec la plomberie en plomb et en cuivre pour former des azotures métalliques hautement explosifs. Lors de l'élimination, rincer avec de grands volumes d'eau pour éviter l'accumulation d'azoture dans la plomberie. Ce produit ne contient aucune matière dangereuse à une concentration à déclaration obligatoire conformément à la norme américaine 29 CFR 1910.1200, à la norme de communication dangereuse de l'OSHA et à la directive CE 91/155/CE.

2. Ne pipetez pas à la bouche.

3. Évitez le contact des réactifs et des échantillons avec la peau et les muqueuses.

4. Évitez la contamination microbienne des réactifs ou l'augmentation des colorations non spécifiques.

5. L'utilisateur doit valider toutes les procédures et recommandations qui diffèrent de cette fiche technique.

6. La FDS se trouve à l'adresse scytek.com

Références

1. Heizmann, C.W. 1988. Protéines de liaison au calcium de type EF. J. Cardiovasc. Pharmacol. 5 : S30 à S37.

Garantie

Aucun produit ou « mode d'emploi » ne doit être interprété comme une recommandation d'utilisation en violation d'un brevet. Nous ne faisons aucune déclaration, garantie ou assurance quant à l'exactitude ou à l'exhaustivité des informations fournies sur notre mode d'emploi ou notre site Web. Notre garantie est limitée au prix réel payé pour le produit. ScyTek Laboratories, Inc. n'est pas responsable des dommages matériels, des blessures corporelles, du temps, des efforts ou des pertes économiques causés par nos produits.

Stockage : 2° C



8° C



Laboratoires ScyTek, Inc.
205 Sud 600 Ouest
Logan, Utah 84321
États-Unis



Emergo Europe
Prinsessegracht 20
2514 AP La Haye, Pays-Bas